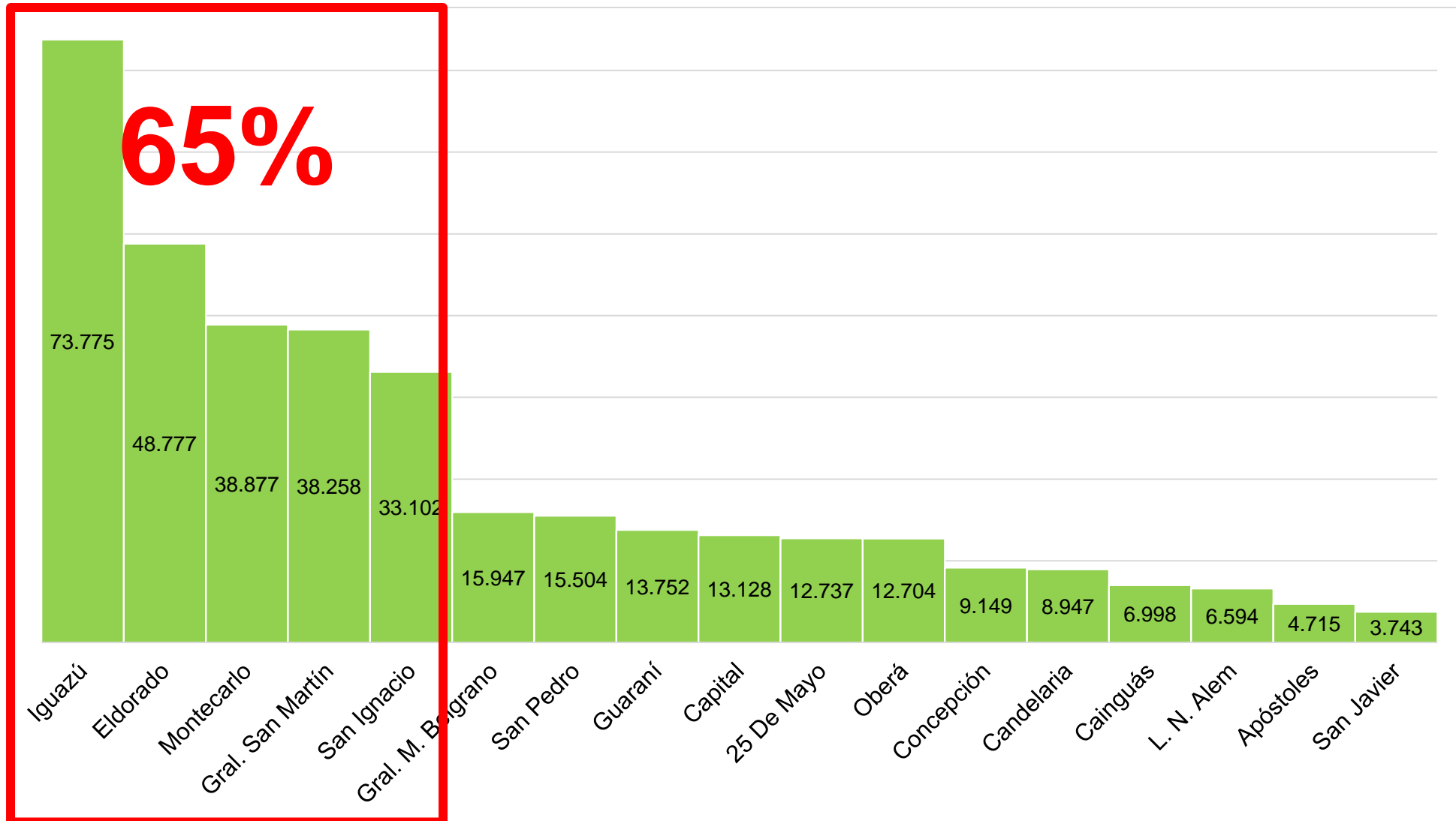
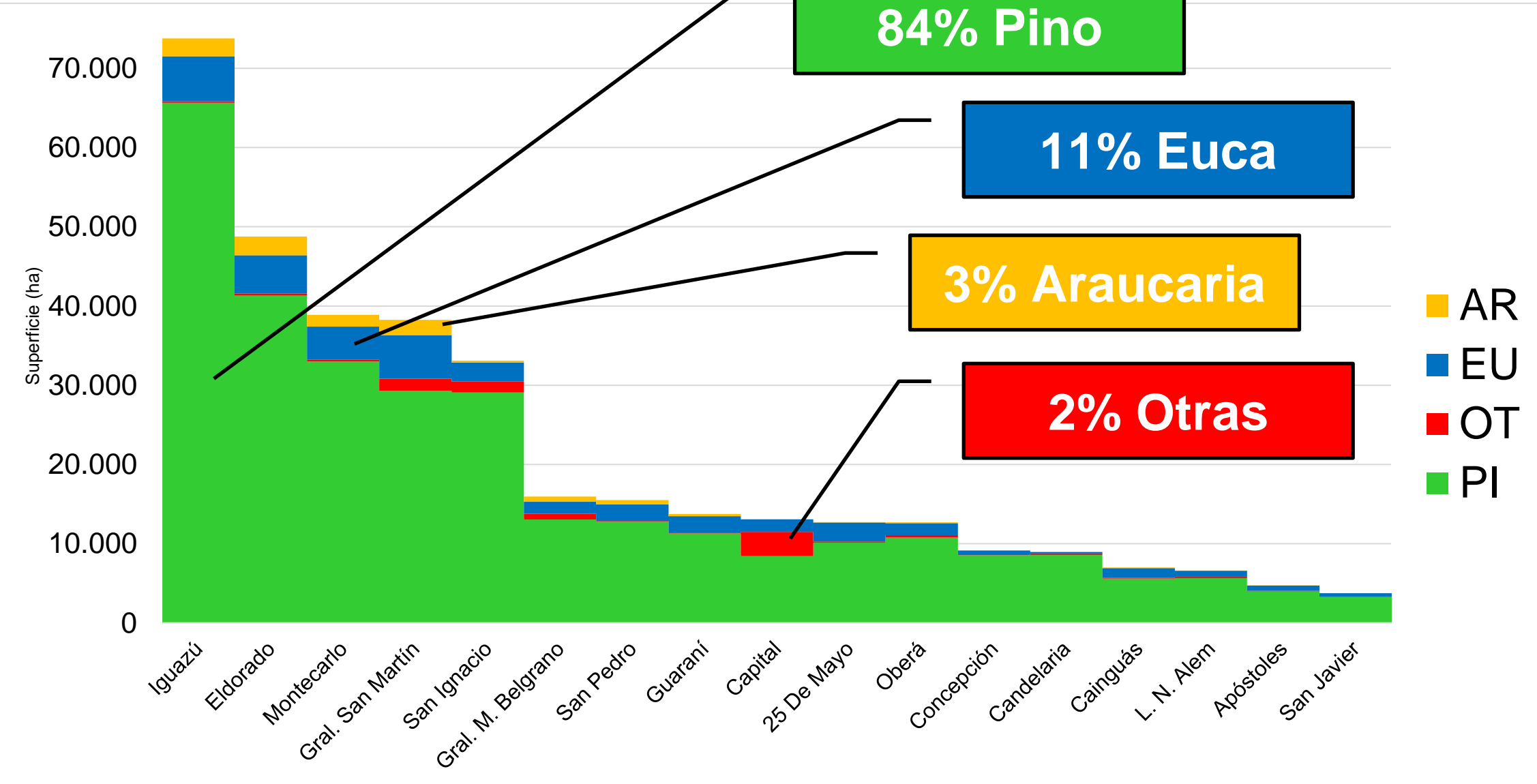


# **Planificación Forestal Provincial**

# Superficie forestal por departamento



# Superficie por género y departamento



# Superficie por género

**84%**  
**300.453 ha**

**Pino**

**11%**  
**37.623**  
**ha**

**Eucalyptus**

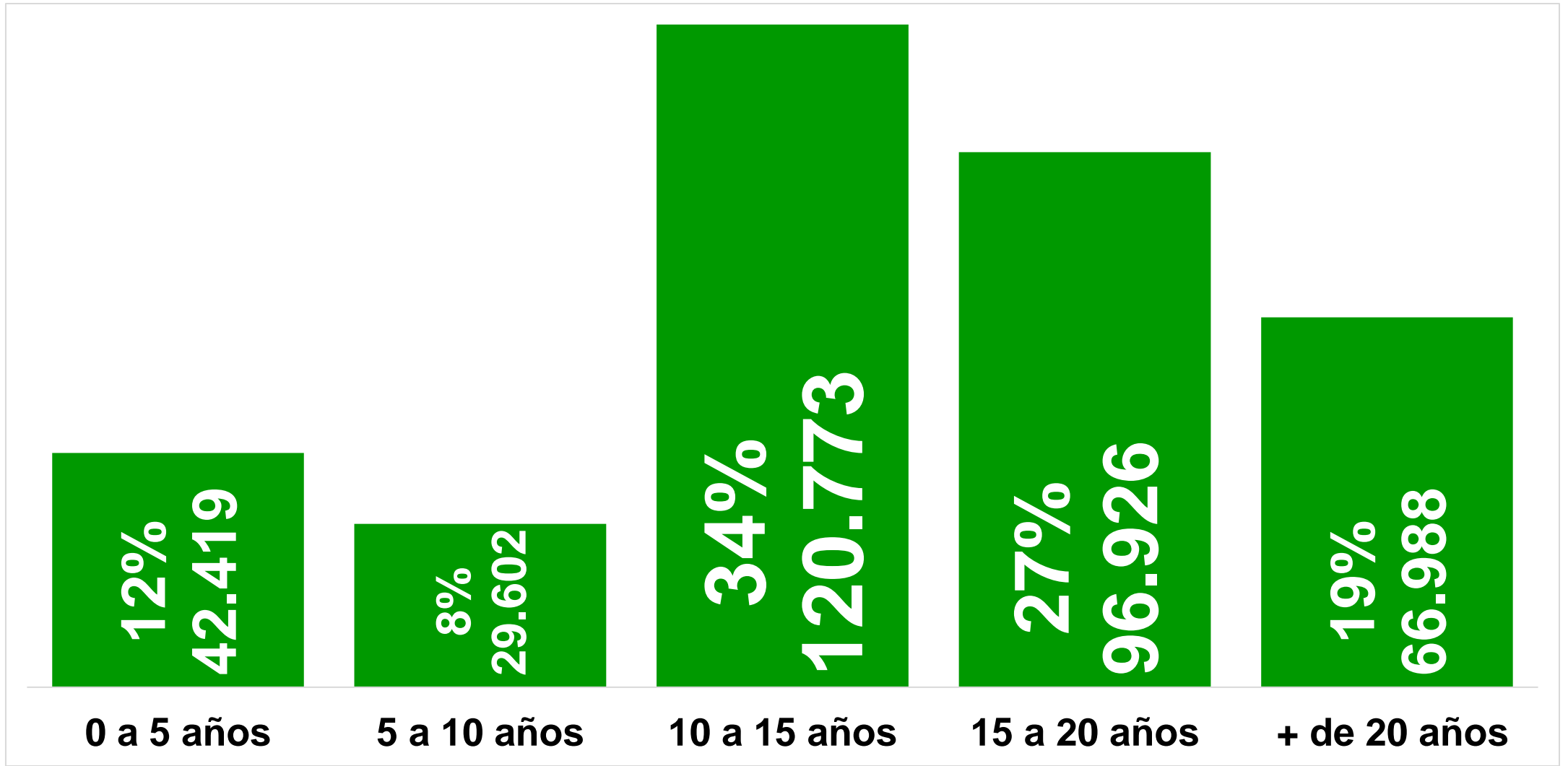
**3%**  
**10.130**  
**ha**

**Araucaria**

**2%**  
**8.500**  
**ha**

**Otras**

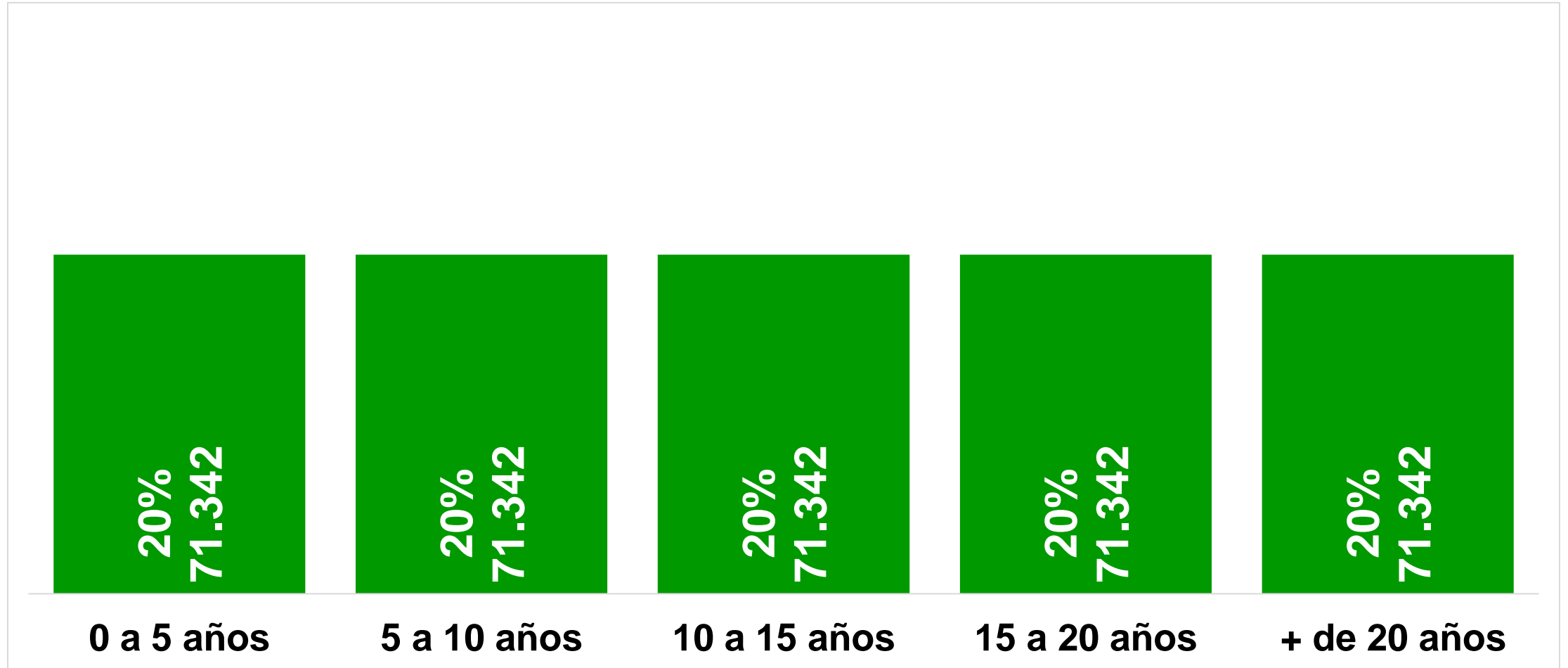
# Superficie por clase de edad



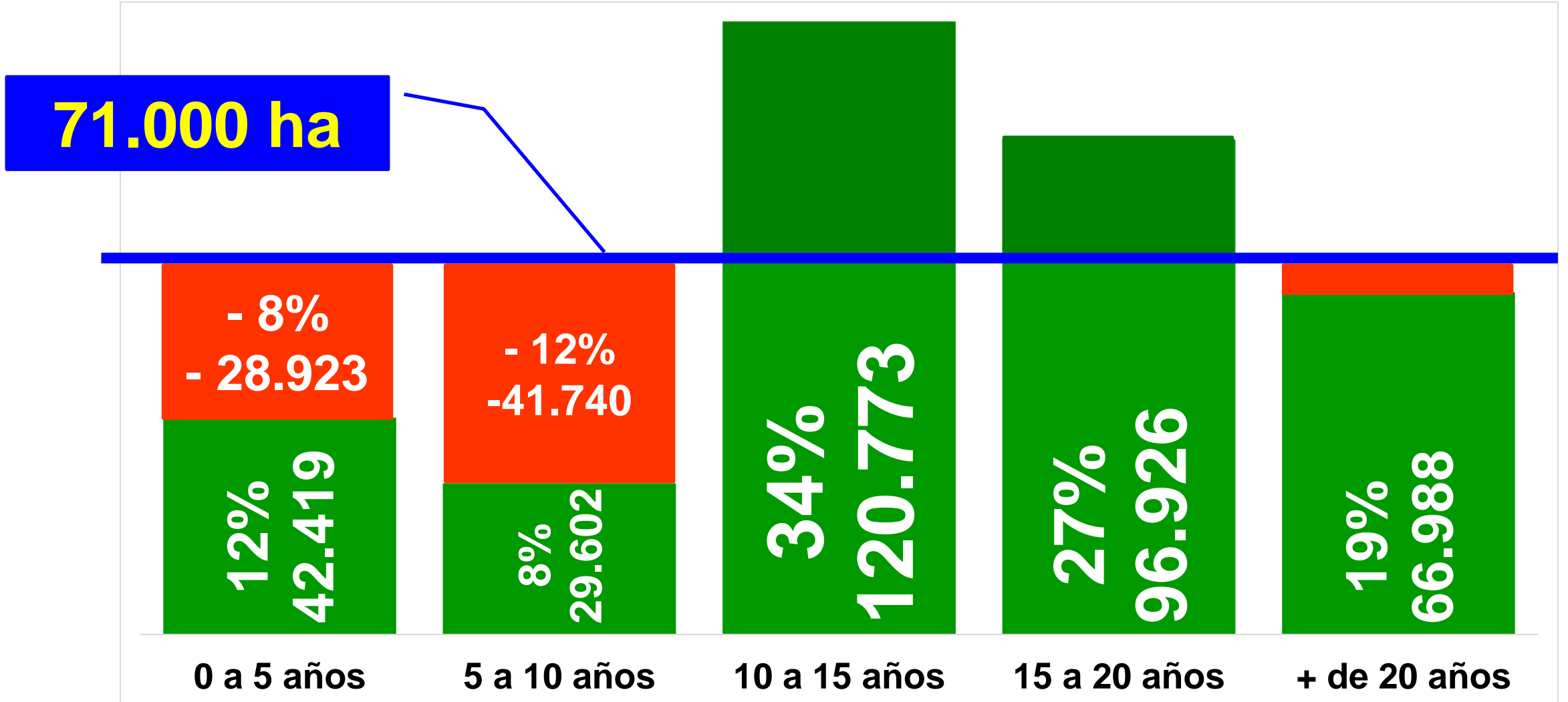
**¿Qué nos dice la superficie  
por clase de edad?**

**¿Cuál es la situación ideal?**

# Situación ideal

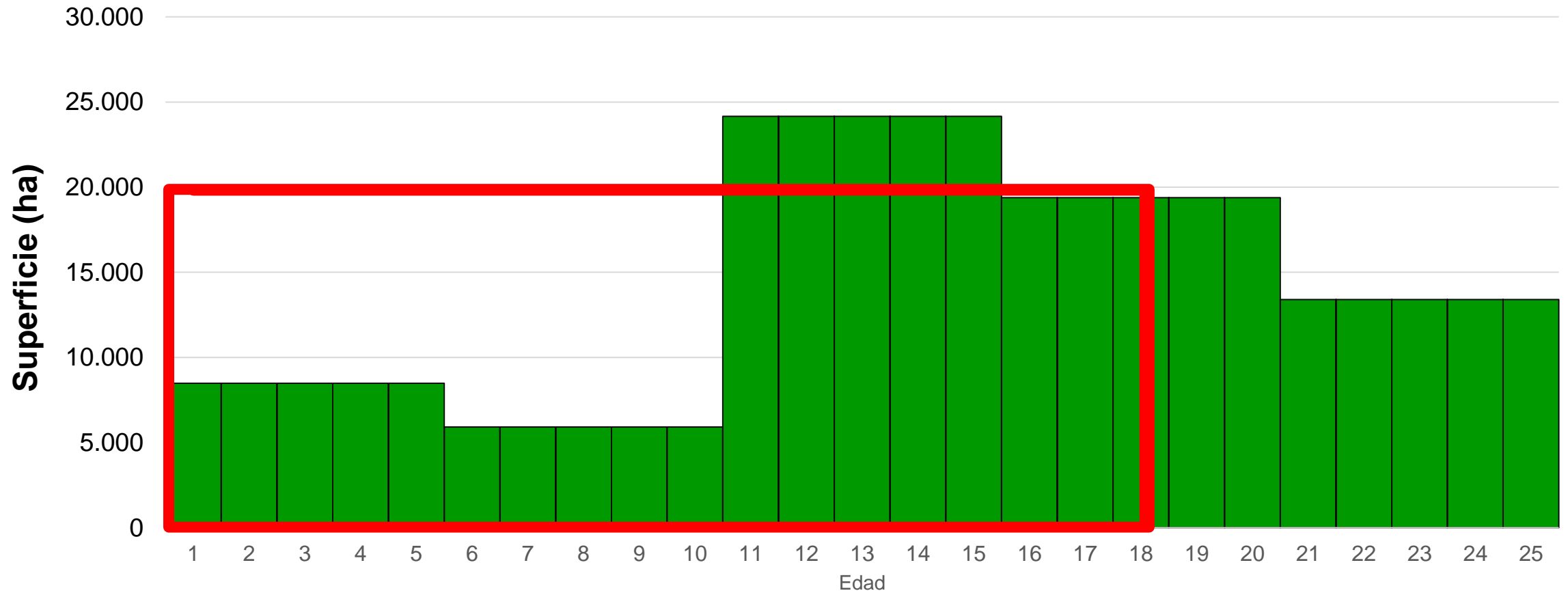


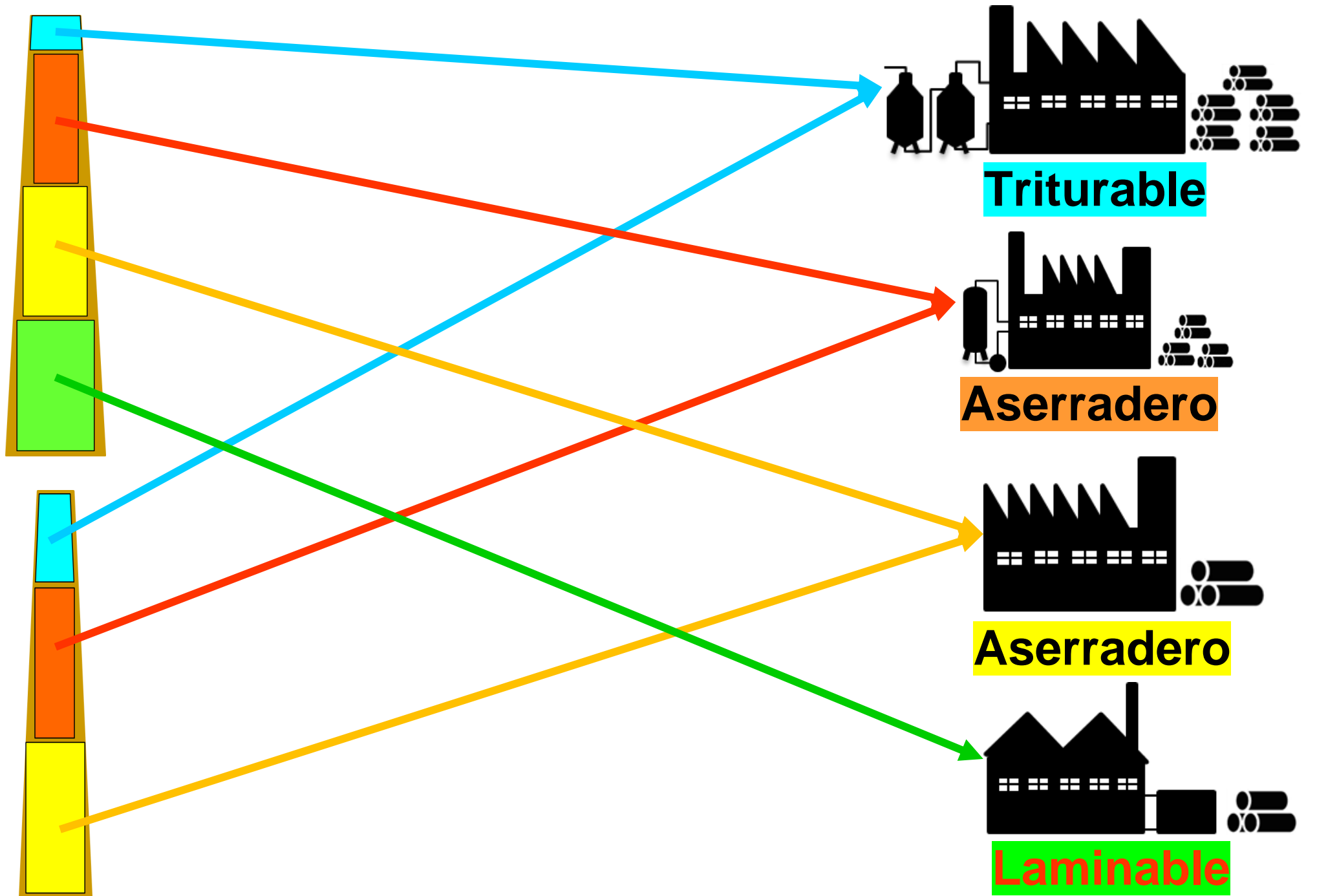
# Superficie por clase de edad

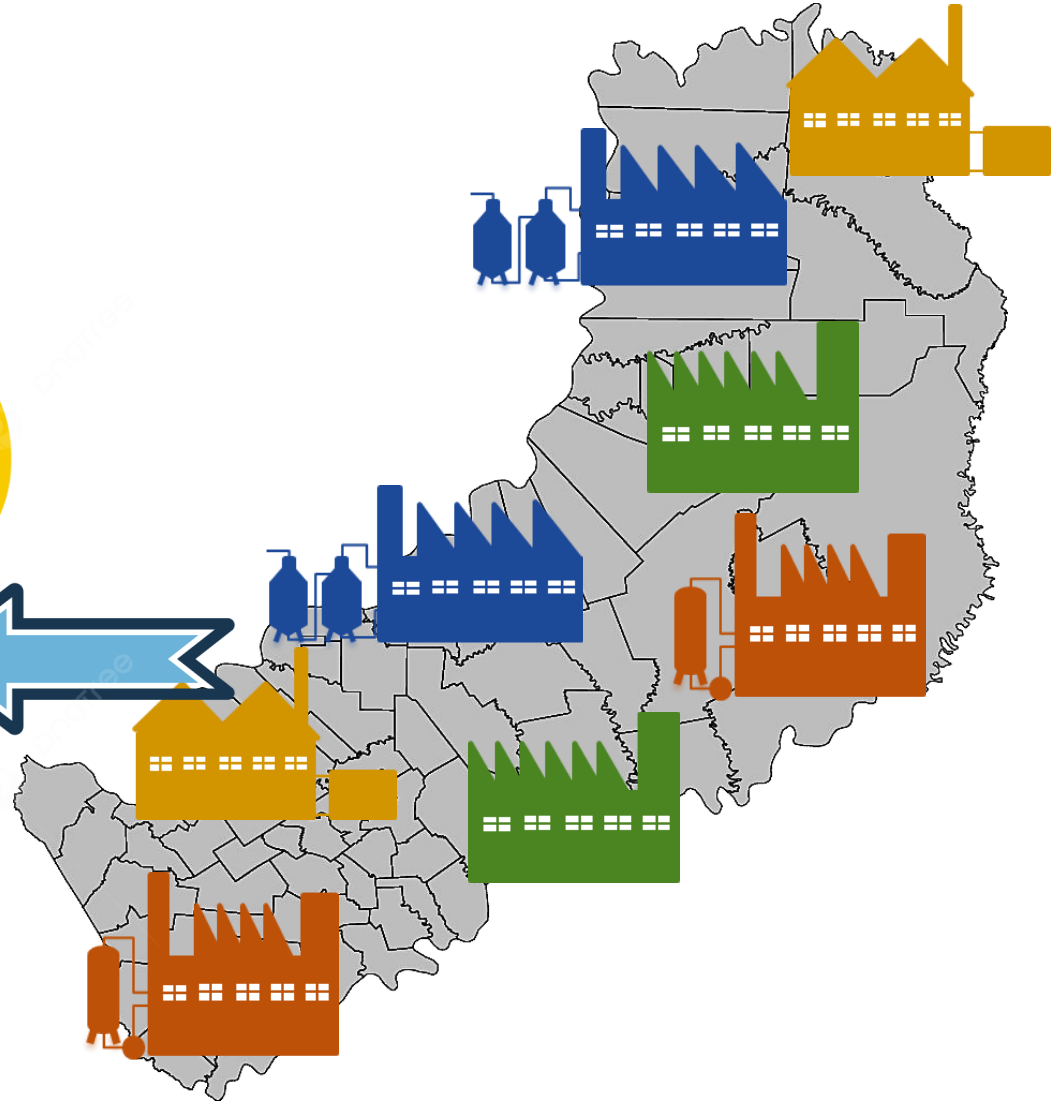
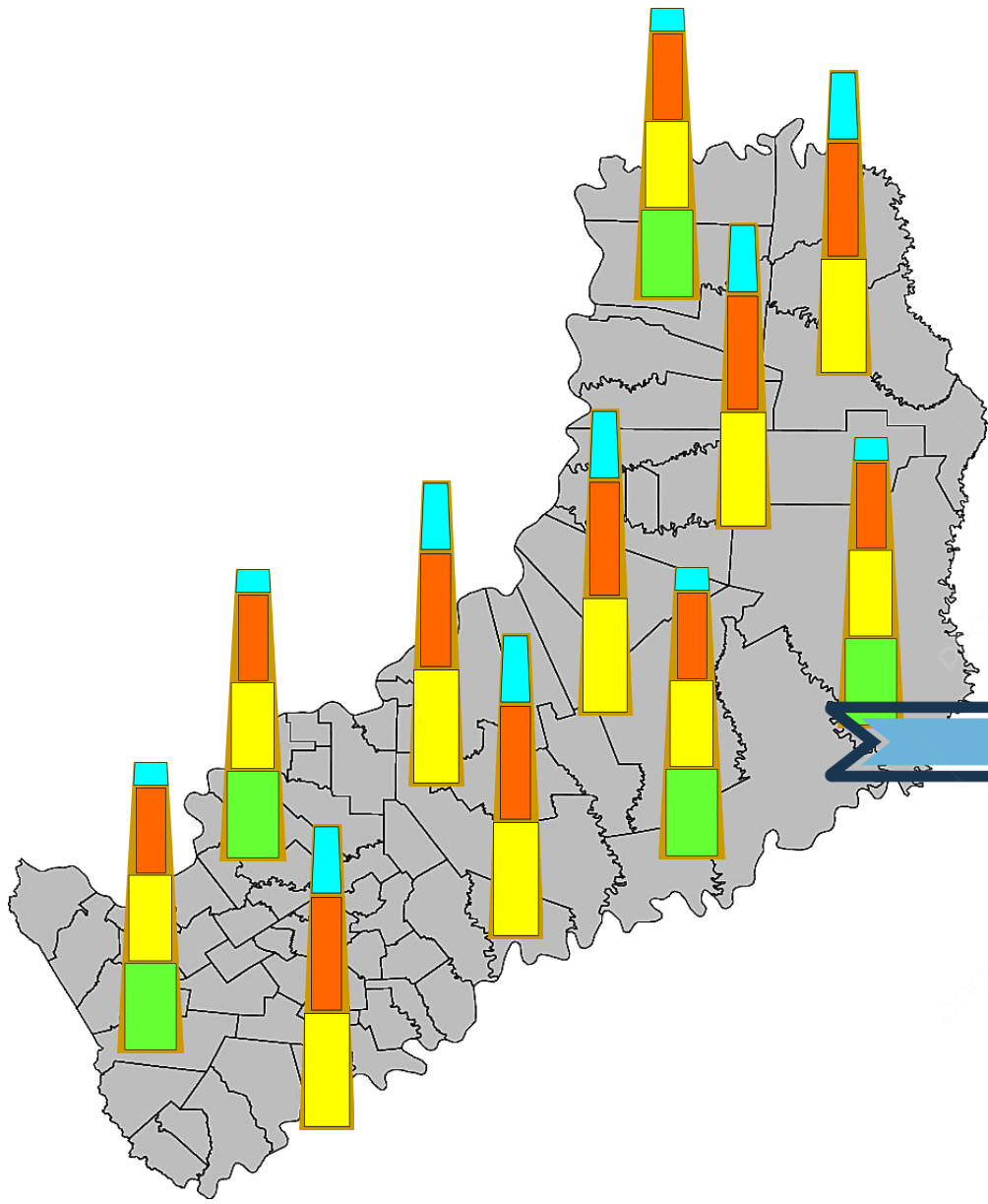




# Zona de manejo

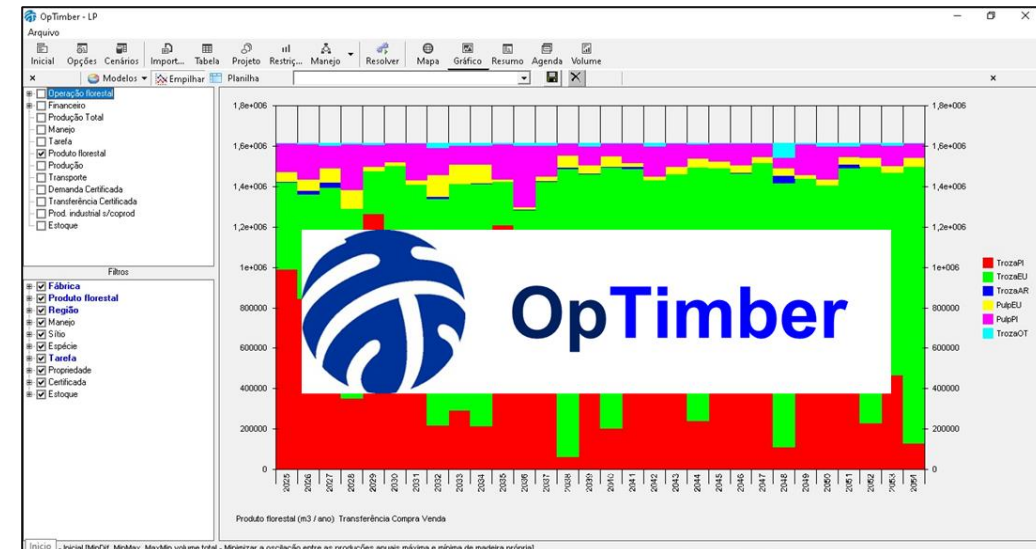


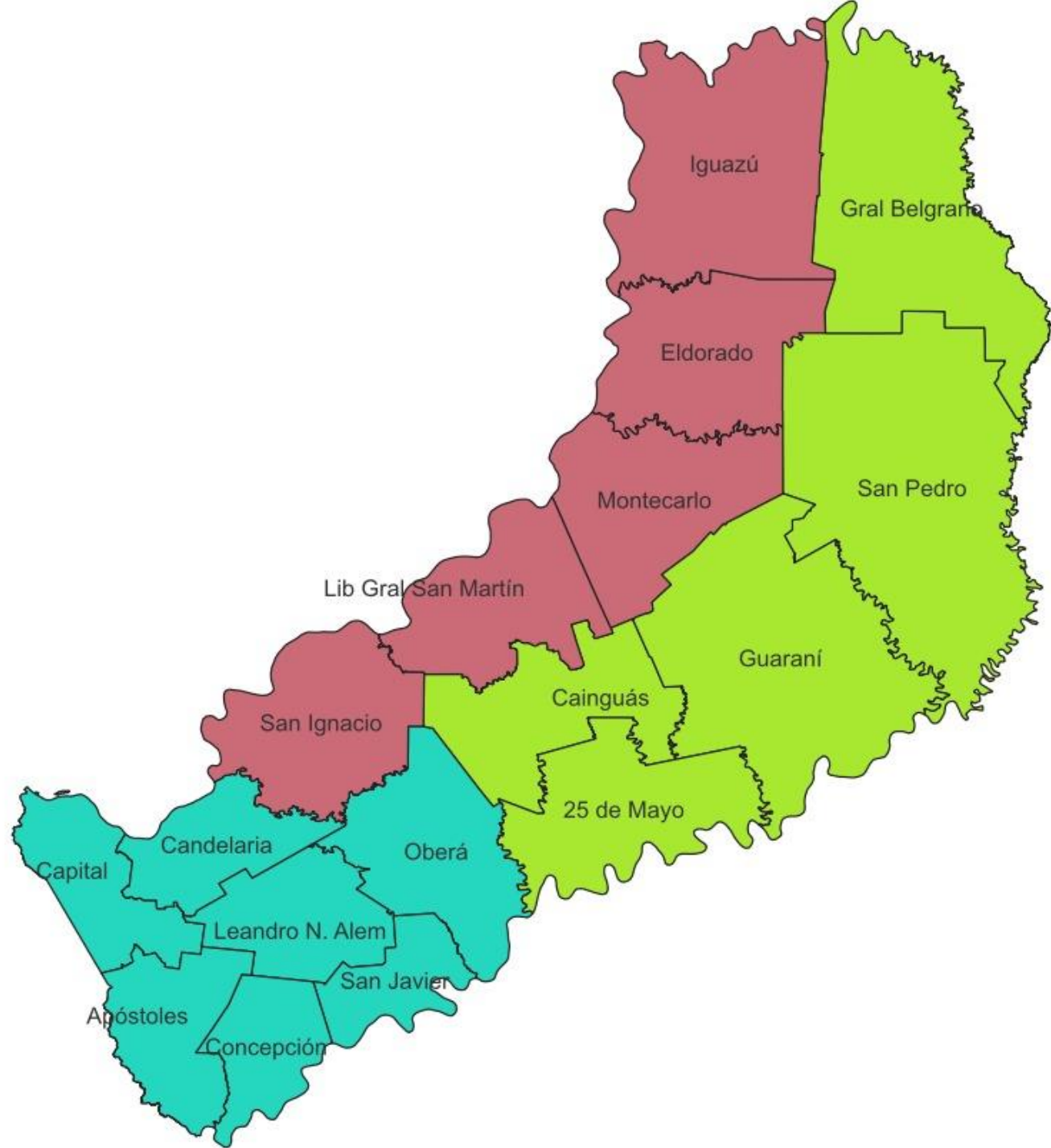




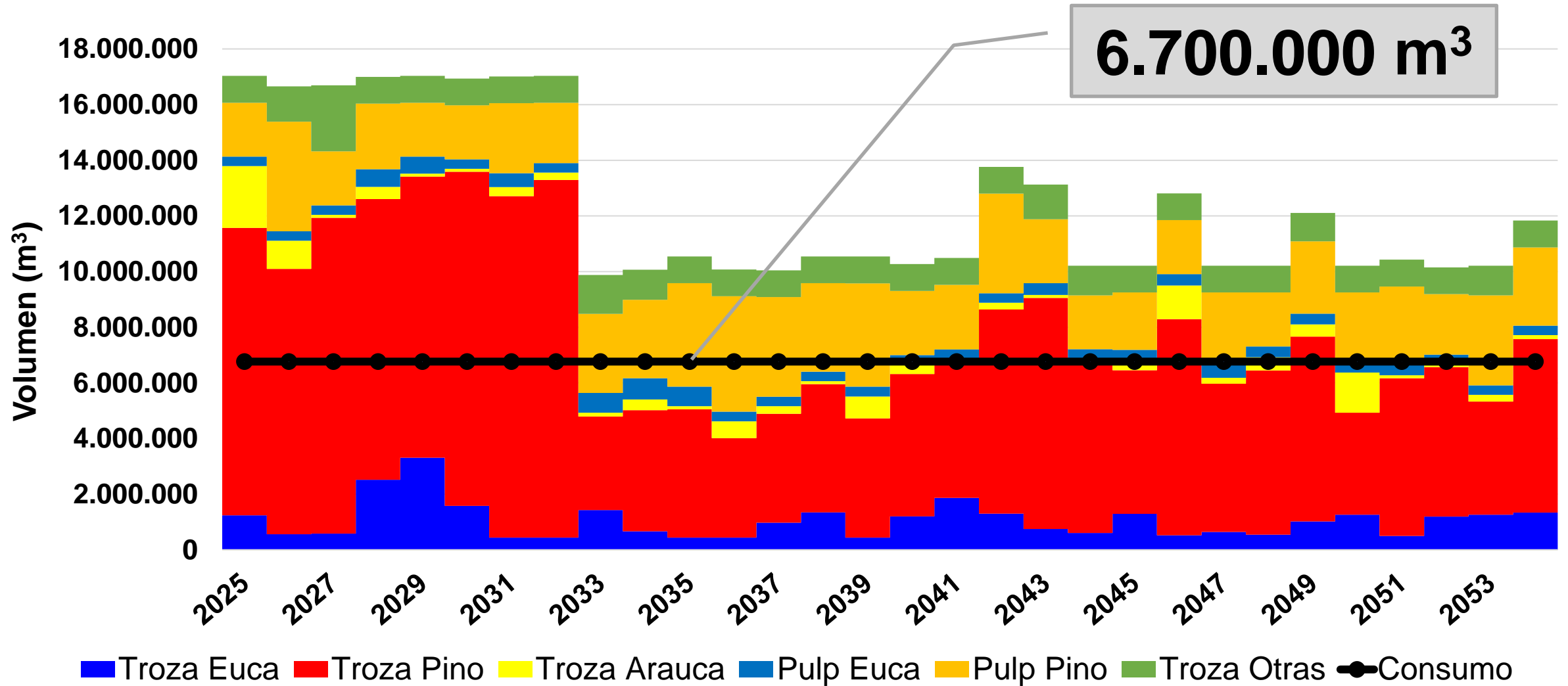
# Modelos de crecimiento y producción & Programación lineal

- ❖ Minimizar las oscilaciones anuales.
- ❖ Horizonte de planificación 30 años (2025 -2054).
- ❖ Volumen aserrable y triturable.
- ❖ Pino, Euca, Araucaria y otras.
- ❖ Esquema de manejo flexible  $\pm 3$  años.
- ❖ Demandas industriales.

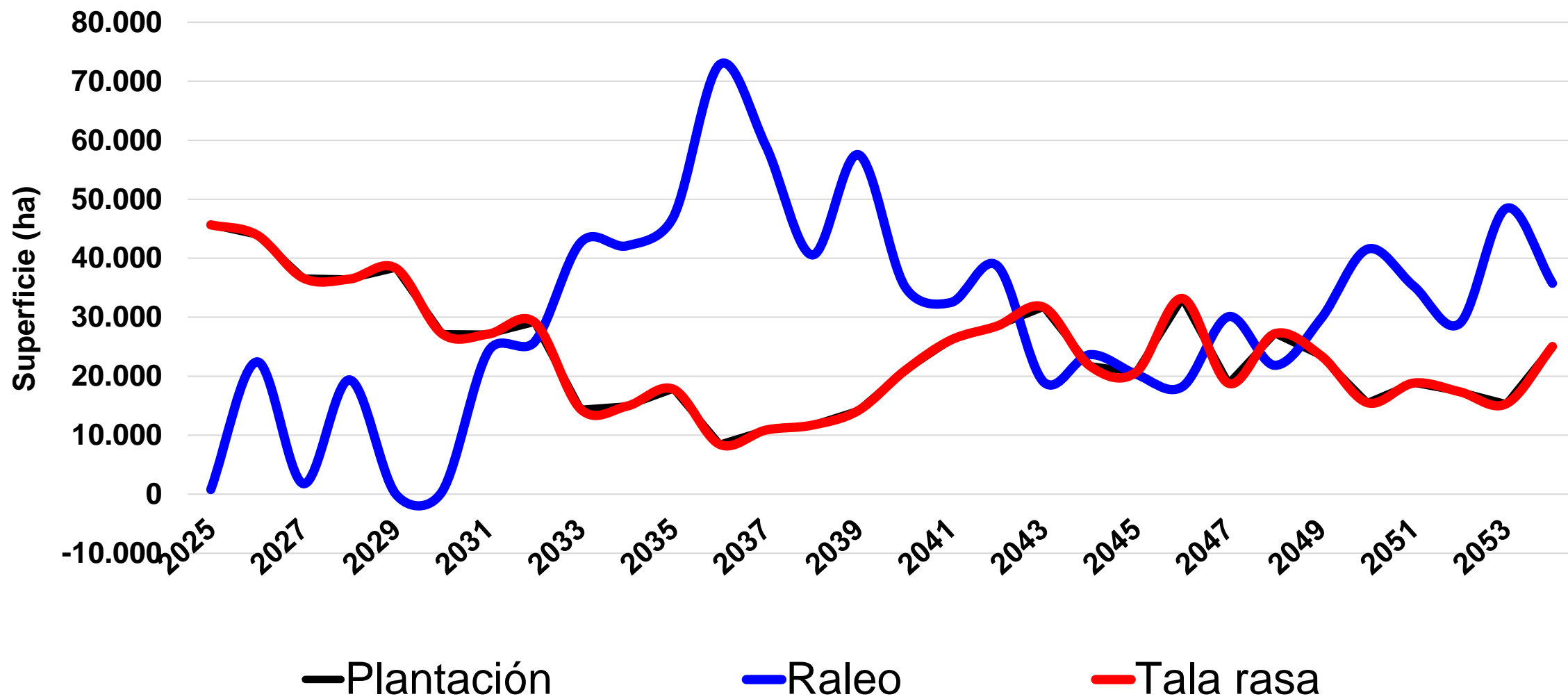




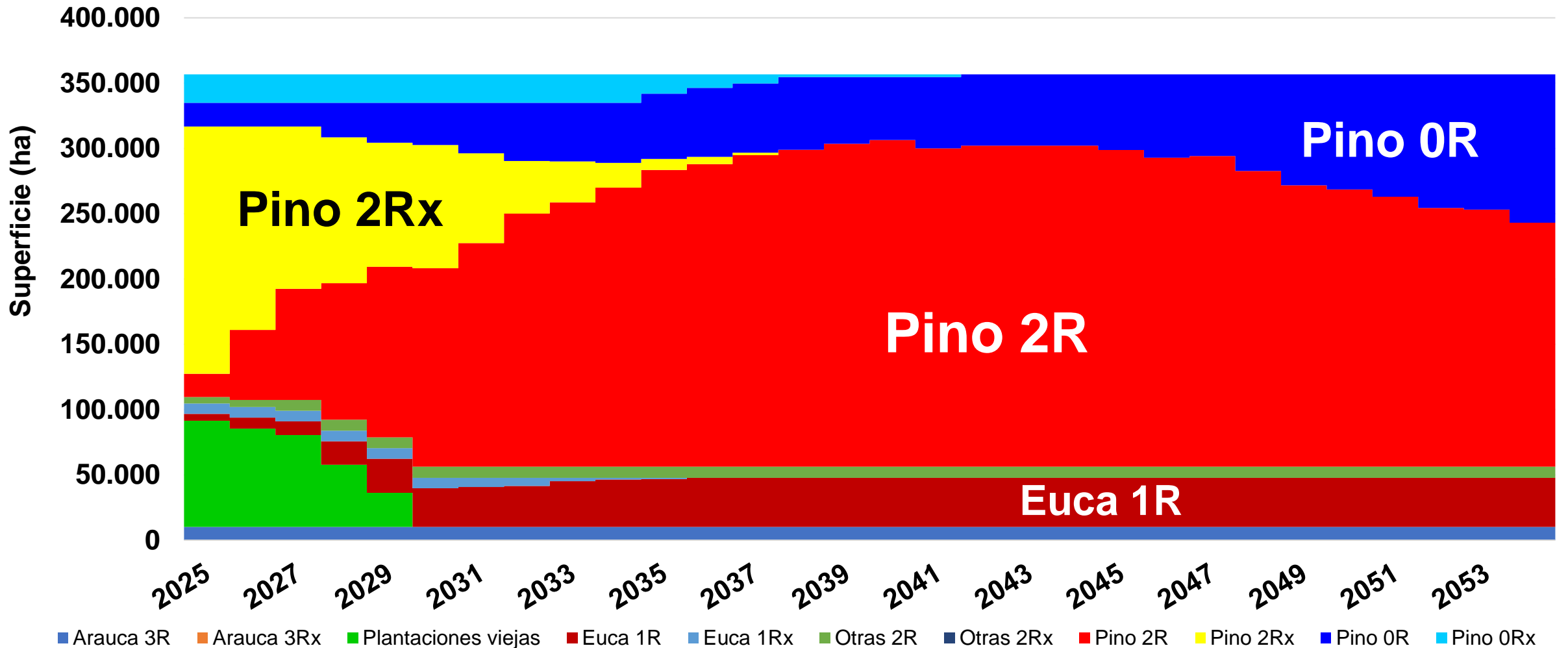
# Proyección de volumen por producto



# Proyección de las operaciones

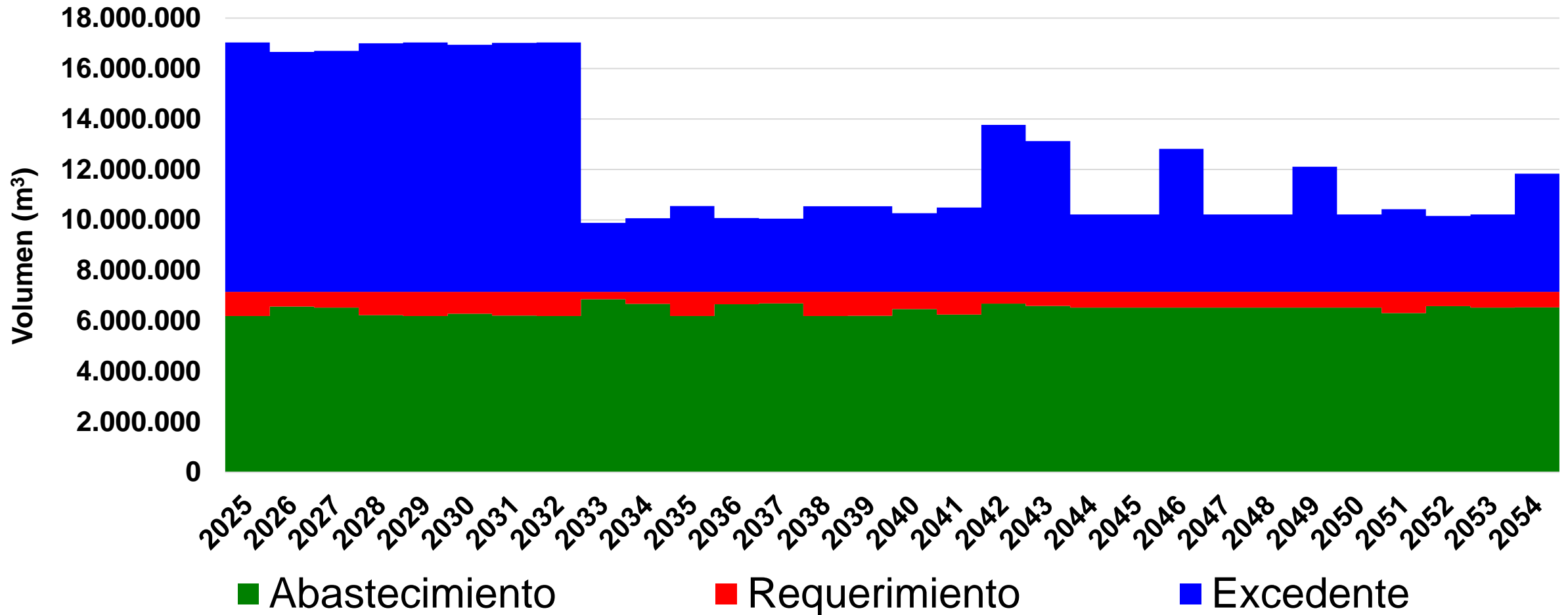


# Proyección de los manejos

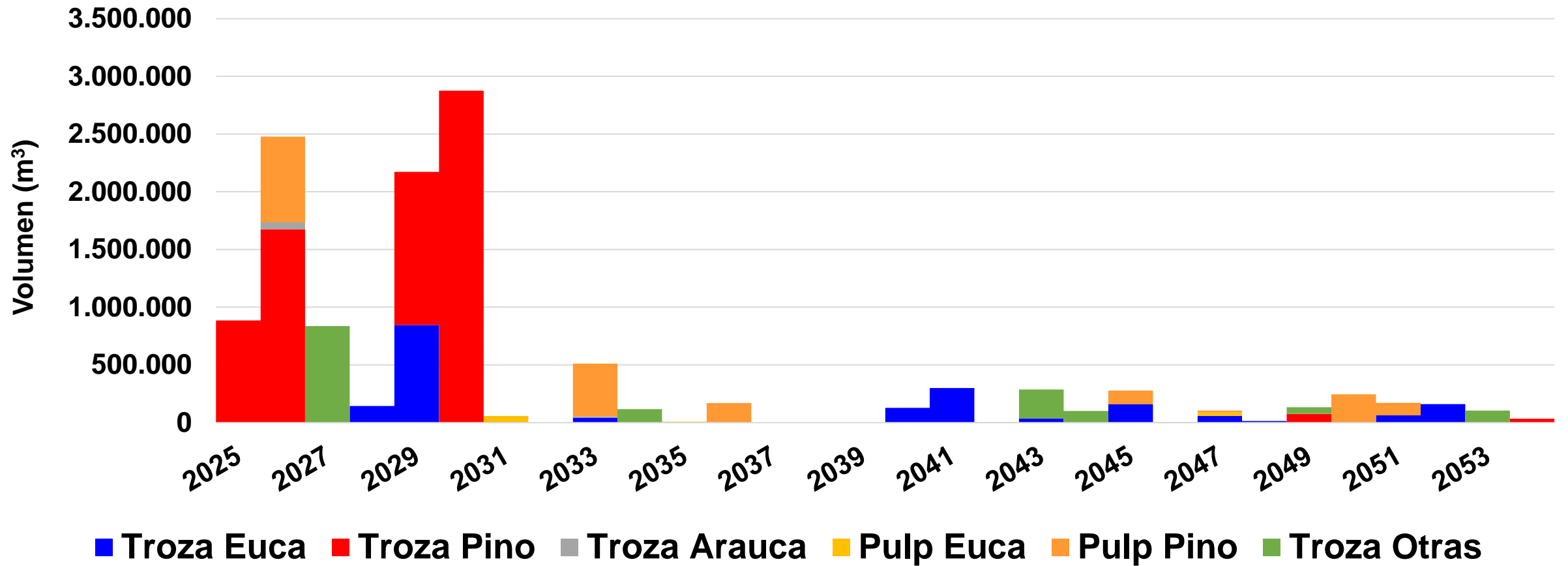




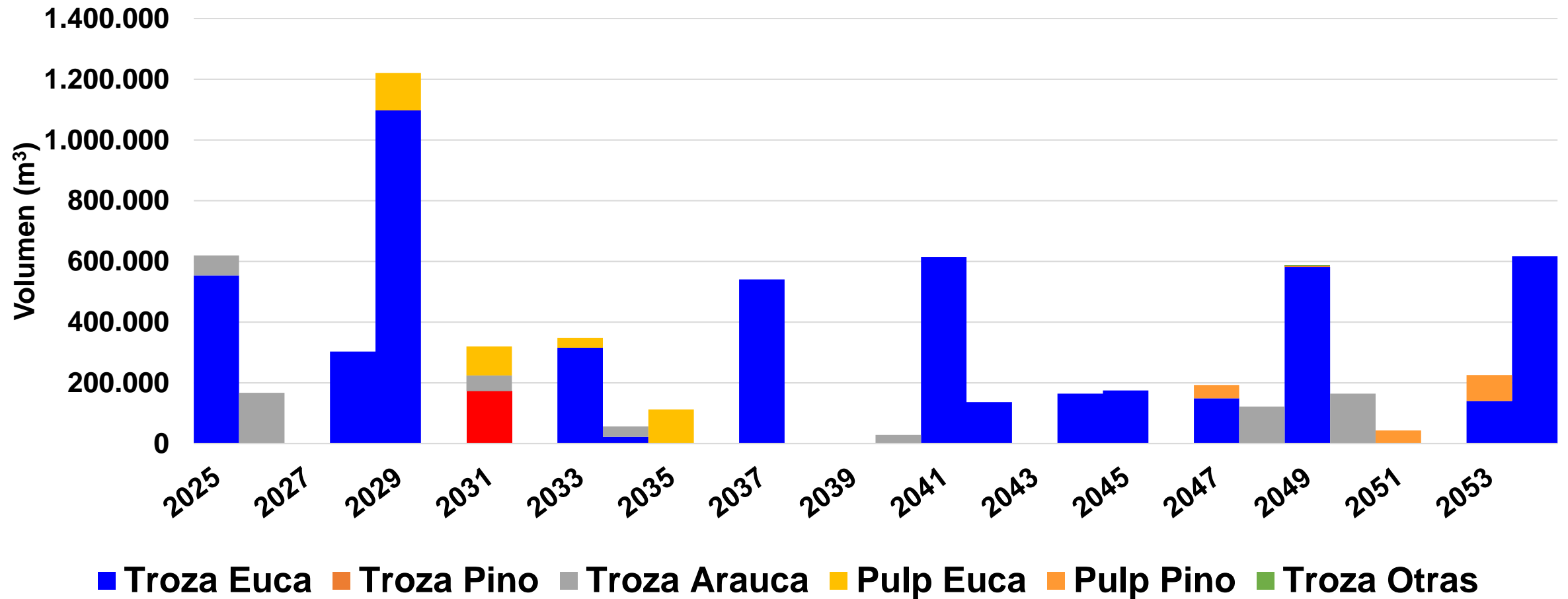
# Relación oferta y demanda



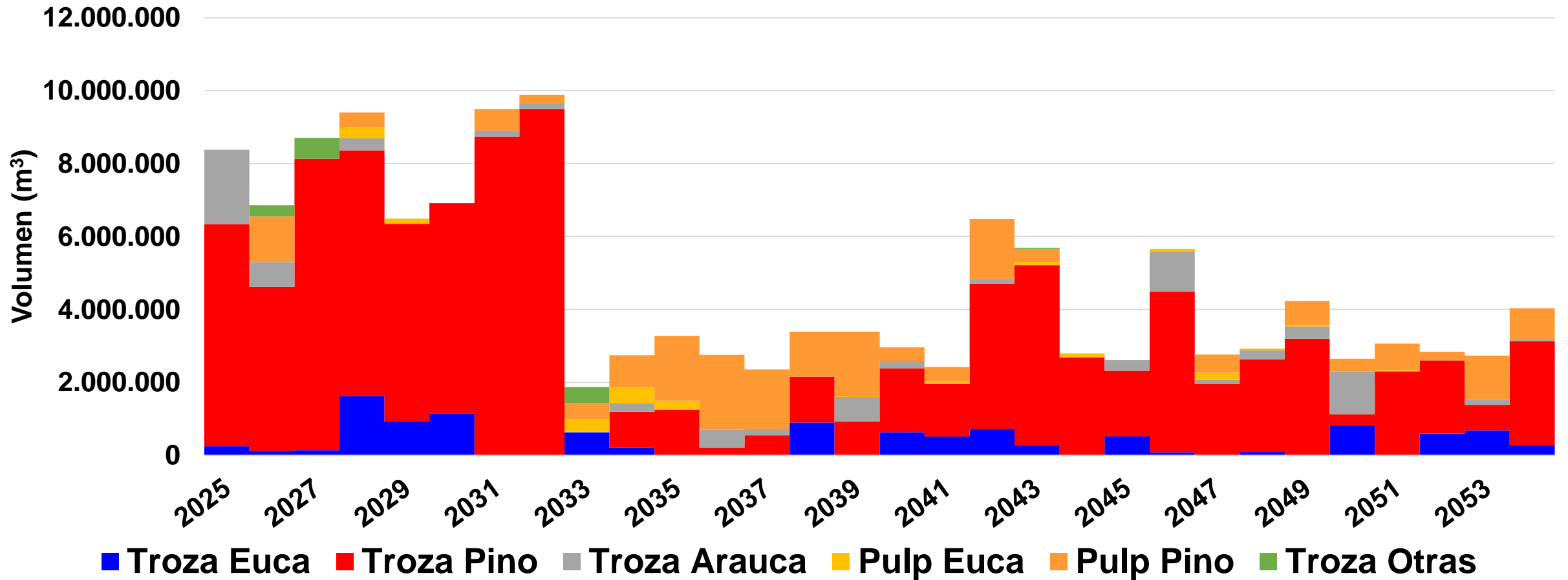
# Excedente zona SUR



# Excedente zona ESTE



# Excedente zona OESTE



CONICET



FACULTAD DE CIENCIAS  
FORESTALES

*MISIONES*

Ministerio  
del Agro y la  
Producción